

4/5-линейные пневмораспределители с электропневматическим управлением

Технические характеристики



По вопросам продаж и поддержки обращайтесь:

Архангельск (8182)63-90-72
Астана +7(7172)727-132
Белгород (4722)40-23-64
Брянск (4832)59-03-52
Владивосток (423)249-28-31
Волгоград (844)278-03-48
Вологда (8172)26-41-59
Воронеж (473)204-51-73
Екатеринбург (343)384-55-89
Иваново (4932)77-34-06
Ижевск (3412)26-03-58
Казань (843)206-01-48

Калининград (4012)72-03-81
Калуга (4842)92-23-67
Кемерово (3842)65-04-62
Киров (8332)68-02-04
Краснодар (861)203-40-90
Красноярск (391)204-63-61
Курск (4712)77-13-04
Липецк (4742)52-20-81
Магнитогорск (3519)55-03-13
Москва (495)268-04-70
Мурманск (8152)59-64-93
Набережные Челны (8552)20-53-41

Нижний Новгород (831)429-08-12
Новокузнецк (3843)20-46-81
Новосибирск (383)227-86-73
Орел (4862)44-53-42
Оренбург (3532)37-68-04
Пенза (8412)22-31-16
Пермь (342)205-81-47
Ростов-на-Дону (863)308-18-15
Рязань (4912)46-61-64
Самара (846)206-03-16
Санкт-Петербург (812)309-46-40
Саратов (845)249-38-78

Смоленск (4812)29-41-54
Сочи (862)225-72-31
Ставрополь (8652)20-65-13
Тверь (4822)63-31-35
Томск (3822)98-41-53
Тула (4872)74-02-29
Тюмень (3452)66-21-18
Ульяновск (8422)24-23-59
Уфа (347)229-48-12
Челябинск (351)202-03-61
Череповец (8202)49-02-64
Ярославль (4852)69-52-93

4/5-линейные пневмораспределители с электропневматическим управлением

4-линейный пневмораспределитель / Пневмоостров кассетного типа **SJ**

С эластичными уплотнениями



- Низкопрофильный пневмораспределитель для кассетного монтажа (без использования плиты)
- Компактный, толщина корпуса всего 7.5 мм (SJ2000) и 10 мм (SJ3000).
- Возможен совместный монтаж SJ2000 и SJ3000 в едином блоке.
- Многоконтактные разъемы позволяют легко увеличивать и уменьшать количество секций или заменять пневмораспределители в блоке.
- Катушки размещены на одной стороне распределителя
- Возможно сдвоенное 2x3/2 исполнение
- Серия пневмоострова SS5J2, SS5J3

Серия	Расходные характеристики			Совместимые цилиндры	Потребляемая мощность (Вт)
	4/2 → 3/5 (A/B → E)				
	C [дм³/(с-бар)]	b	Cv		
SJ2000	0.36	0.13	0,08	ø20	0.55 Стандартный
					0.23 (энергосберегающее исполнение)
SJ3000	0.56	0.11	0.12	ø25	0.4 Стандартный 0.15 (энергосберегающее исполнение)

Вакуумный модуль с пневмодросселем **SJ3A6**

С эластичными уплотнениями



- 2 встроенных золотниковых пневмораспределителя
- Подвод вакуума и избыточного давления к вакуум-присосу с помощью одного устройства.
- Ширина 10 мм (как у распределителя SJ3000)
- Скорость сброса вакуума регулируется пневмодросселем.
- Встроенные фильтры вакуумной линии и линии сброса. Сменные фильтрующие элементы.
- Монтаж в одном блоке с распределителями SJ2000/3000 (по запросу)
- Серия пневмоострова: SS3J3

5-линейный пневмораспределитель с многоконтактным разъемом **New SY**

С притертым стальным золотником
С эластичными уплотнениями



- До 80% увеличения пропускной способности по сравнению с базовой моделью при той же толщине корпуса
- Потребляемая мощность 0.1 Вт в энергосберегающем исполнении / 0.35 Вт в стандартном исполнении
- Ресурс: 200 млн циклов у распределителя с притертым стальным золотником, 70 млн циклов у распределителя с эластичными уплотнениями
- Различные виды монтажа: самостоятельный на индивидуальной плите (SY3000/5000), блочный на многоместной плите, блочно-модульный на сборной плите
- Монтажная плита пневмоострова – как цельнометаллическая, так и сборная пластмассовая. Плита из алюминия (нерж. стали) и пищевого полимера – по запросу.
- Множество вариантов внешнего электроподключения.
 - Распределитель самостоятельного монтажа: подключение через водонепроницаемый разъем M12
 - Пневмоостров: подключение через разъем D-sub (IP40 или IP67), шлейф, круглый разъем, терминальную коробку, кабель IP67, интерфейсные модули EX250, EX260, EX510, EX600.
- Имеется стандартное исполнение с защитой IP67 (только у индивидуальной и сборной пластмассовой плит). Гигиеническое исполнение IP69K – по запросу
- Серия пневмоострова SS5Y3, SS5Y5, SS5Y7

Серии	Расходные характеристики		Совместимые цилиндры	Потребляемая мощность (Вт)
	4/2 → 5/3 (A/B → EA/EB)			
	C [дм³/(с-бар)]	b		
SY3000	1.6	0.19	ø50	0.35 Стандартно 0.1 (энергосберегающее исполнение)
SY5000	3.6	0.17	ø63	
SY7000	5.9	0.20	ø80	

4/5-линейные пневмораспределители с электропневматическим управлением

5-линейный пневмораспределитель SY

С эластичными уплотнениями



- Возможен совместный монтаж 3-х и 5-линейных пневмораспределителей
- Потребляемая мощность 0.1 Вт в энергосберегающем исполнении/0.35 Вт стандартно
- Широкий выбор конструкций пневмоострова, например, блочный монтаж на алюминиевой плите, модульный монтаж на DIN-рейке, комбинированный монтаж на многосекционной плите
- Серия пневмоострова SS5Y3, SS5Y5, SS5Y7, SS5Y9

Серия	Расходные характеристики 4/2 → 5/3 (A/B → EA/EB)			Совместимые цилиндры	Потребляемая мощность (Вт)
	C [дм³/(с·бар)]	b	Cv		
SY3000	1.1	0.30	0.26	ø40	0.35 Стандартный 0.1 (энергосберегающ. исполнение)
SY5000	2.8	0.29	0.66	ø63	
SY7000	4.5	0.27	1.1	ø80	
SY9000	10	0.29	2.5	ø100	

5-линейный пневмораспределитель SV

С эластичными уплотнениями



- Простота сборки пневмоострова благодаря многоконтактным разъемам на каждом модуле.
- Катушки размещены на одной стороне распределителя.
- Возможно сдвоенное 2x3/2 исполнение
- Серия пневмоострова SS5V1, SS5V2, SS5V3, SS5V4

Серия	Расходные характеристики 4/2 → 5/3 (A/B → E)			Совместимые цилиндры	Потребляемая мощность (Вт)
	C [дм³/(с·бар)]	b	Cv		
SV1000	1.1	0,35	0.28	ø40	0.6
SV2000	2.4	0.18	0.48	ø63	0.6
SV3000	4.3	0.21	0.93	ø80	0.6
SV4000	7.0	0.18	1.6	ø100	0.6

4/5-линейный пневмораспределитель SYJ

С эластичными уплотнениями



- Возможен совместный монтаж 3-х и 5-линейных пневмораспределителей
- Потребляемая мощность 0.1 Вт в энергосберегающем исполнении/0.35 Вт стандартно
- Серия пневмоострова SS5YJ3, SS5YJ5, SS5YJ7

Серия	Расходные характеристики 4/2 → 5/3 (A/B → EA/EB)			Совместимые цилиндры	Потребляемая мощность (Вт)
	C [дм³/(с·бар)]	b	Cv		
SYJ3000	0.46	0.35	0.12	ø25	0.35 Стандартный 0.1 (энергосберегающее исполнение)
SYJ5000	0.83	0.32	0.21	ø40	
SYJ7000	2.9	0.35	0.74	ø50	

5-линейный пневмораспределитель/ Пневмоостров кассетного типа SZ

С эластичными уплотнениями



- Кассетный монтаж (без использования плиты) обеспечивает легкую замену распределителей в блоке
- Индивидуальный выключатель эл. питания каждого распределителя для безопасного обслуживания
- Низкопрофильный, может устанавливаться в ограниченном пространстве
- Серия пневмоострова SS5Z3

Серия	Расходные характеристики 4/2 → 3 (A/B → R)			Совместимые цилиндры	Потребляемая мощность (Вт)
	C [дм³/(с·бар)]	b	Cv		
SZ3000	0.77	0.19	0.19	ø32	0.6

5-линейный пневмораспределитель для больших расходов VP

С эластичными уплотнениями



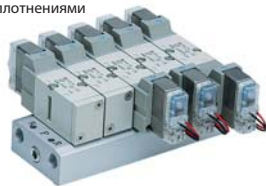
- Для управления цилиндрами большого диаметра
- Серия пневмоострова VVP45, VVP46

Серия	Расходные характеристики 4/2 → 5/3 (A/B → EA/EB)			Совместимые цилиндры	Потребляемая мощность (Вт)
	C [дм³/(с·бар)]	b	Cv		
VP4□50	21	0,28	5.6	ø140	12
VP4□70	Эквивалентное сечение 300 мм²			ø300	12

4/5-линейные пневмораспределители с электропневматическим управлением

5-линейный пневмораспределитель VF

С эластичными уплотнениями



- Встроенный двухполупериодный выпрямитель (перем. ток)
- Встроенный фильтр пилотного клапана
- Серия пневмоострова VV5F1, VV5F3, VV5F5

Серия	Расходные характеристики 4/2 → 5/3 (A/B → EA/EB)			Совместимые цилиндры	Потребляемая мощность (Вт)
	C [дм³/(с·бар)]	b	Cv		
VF1000	0.53	0.28	0.13	ø40	1.55 Стандартно
VF3000	3.1	0.32	0.75	ø80	0.55 (энергосберегающее исполнение) 0.4 (маломощное исполнение)
VF5000	10.0	0.49	2.9	ø125	1.55 Стандартно 0.55 (энергосберегающее исполнение)

5-линейный пневмораспределитель S0700

С эластичными уплотнениями



- Компактный, ширина распределителя в блоке 7 мм
- Доступно сдвоенное 2x3/2 исполнение
- Множество вариантов внешнего электроподключения
- Возможна сборка пневмоострова на тонкой компактной многоместной плите. У такого исполнения площадь основания меньше на 45%, а высота ниже на 20 мм, чем у пневмоострова, собранного на многосекционной плите.
- Серия пневмоострова SS0751, SS0750, SS0755

Серия	Расходные характеристики 1 → 4/2 (P → A/B)			Совместимые цилиндры	Потребляемая мощность (Вт)
	C [дм³/(с·бар)]	b	Cv		
S0700	0.39	0.39	0.11	ø25	0.35

5-линейный пневмораспределитель VQ

С притертым стальным золотником
С эластичными уплотнениями



- Компактный дизайн, катушки расположены на одной стороне распределителя
- Фиксация распределителей при помощи специальных зажимов (без использования винтов) позволяет осуществлять замену распределителей без полной разборки блока
- Разнообразные дополнительные элементы (обратный клапан, сдвоенные фитинги и т.д.)
- Множество вариантов внешнего электроподключения
- Сдвоенное 2x3/2 исполнение
- Серия пневмоострова VV5Q11, VV5Q21

Серия	Расходные характеристики 2/4 → 3/5 (A/B → R1/R2)			Совместимые цилиндры	Потребляемая мощность (Вт)
	C [дм³/(с·бар)]	b	Cv		
VQ1000	1.0	0.30	0.25	ø40	0.4 (Стандартный)
VQ2000	3.2	0.30	0.80	ø63	

5-линейный пневмораспределитель VQ4000

С притертым стальным золотником
С эластичными уплотнениями



- Степень защиты IP65
- Множество вариантов внешнего электроподключения
- Разнообразные дополнительные элементы и блоки управления
- Серия пневмоострова VV5Q41, VV5Q45

Серия	Расходные характеристики 4/2 → 5/3 (A/B → EA/EB)			Совместимые цилиндры	Потребляемая мощность (Вт)
	C [дм³/(с·бар)]	b	Cv		
VQ4000	7.3	0.38	2.0	ø100	1.0 0.5 (маломощное исполнение)

5-линейный пневмораспределитель VQ5000

С притертым стальным золотником
С эластичными уплотнениями



- Степень защиты IP65
- Множество вариантов внешнего электроподключения
- Серия пневмоострова VV5Q51, VV5Q55

Серия	Расходные характеристики 2/4 → 3/5 (A/B → R1/R2)			Совместимые цилиндры	Потребляемая мощность (Вт)
	C [дм³/(с·бар)]	b	Cv		
VQ5000	17	0.31	4.7	ø160	1.0 0,5 (маломощное исполн.)

4/5-линейные пневмораспределители с электропневматическим управлением

5-линейный пневмораспределитель VQC1000/2000

С притертым стальным золотником
С эластичными уплотнениями



- Степень защиты IP67
- Удобная сборка и простое изменение конфигурации пневмоострова благодаря плитам с многоконтактными разъемами
- Компактный дизайн, катушки расположены на одной стороне распределителя
- Фиксация распределителей при помощи специальных зажимов (без использования винтов) позволяет осуществлять замену распределителей без полной разборки блока
- Множество вариантов внешнего электроподключения
- Возможно сдвоенное 2x3/2 исполнение
- Серия пневмоострова VV5QC11, VV5QC21

Серия	Расходные характеристики			Совместимые цилиндры	Потребляемая мощность (Вт)
	4/2 → 5/3 (A/B → R1/R2)				
	C [дм³/(с·бар)]	b	Cv		
VQC1000	1.0	0.30	0.25	ø40	0.4 (стандарт)
VQC2000	3.2	0.30	0.80	ø63	

5-линейный пневмораспределитель VQC4000

С притертым стальным золотником
С эластичными уплотнениями



- Степень защиты IP67
- Удобная сборка и простое изменение конфигурации пневмоострова благодаря многоконтактным разъемам на каждом модуле
- Компактный дизайн, катушки расположены на одной стороне распределителя
- Множество вариантов внешнего электроподключения
- Серия пневмоострова VV5QC41

Серия	Расходные характеристики			Совместимые цилиндры	Потребляемая мощность (Вт)
	2/4 → 3/5 (A/B → R1/R2)				
	C [дм³/(с·бар)]	b	Cv		
VQC4000	7.3	0.38	2.0	ø100	1.0 0,5 (маломощное исполнение)

5-линейный пневмораспределитель VQZ

С притертым стальным золотником
С эластичными уплотнениями



- Возможен совместный монтаж 3-х и 5-линейных пневмораспределителей в едином блоке
- Установка на алюминиевой плите или на DIN-рейке
- Серия пневмоострова VV5QZ12, VV5QZ15, VV5QZ22, VV5QZ25, VV5QZ32, VV5QZ35

Серия	Расходные характеристики			Совместимые цилиндры	Потребляемая мощность (Вт)
	4/2 → 5/3 (A/B → EA/EB)				
	C [дм³/(с·бар)]	b	Cv		
VQZ1000	1.3	0.24	0.32	ø63	0.35 (стандарт) 0,9 (исполнение для высокого давления, исполнение с повышенным быстродействием)
VQZ2000	2.3	0.29	0.53	ø80	
VQZ3000	4.6	0.26	1.2	ø100	

5-линейный пневмораспределитель SQ

С притертым стальным золотником
С эластичными уплотнениями



- Малая потребляемая мощность: 0.4 Вт в стандартном исполнении
- Удобное увеличение/уменьшение количества распределителей в блоке
- Простое обслуживание распределителя. Фиксация с помощью одного винта
- Сменные быстроразъемные фитинги
- Возможность поворота разъема
- Сдвоенное 2x3/2 исполнение
- Встроенный обратный клапан (опция)
- Серия пневмоострова SS5Q13, SS5Q14, SS5Q23, SS5Q24

Серии	Расходные характеристики			Совместимые цилиндры	Потребляемая мощность (Вт)
	4/2 → 5/3 (A/B → R1/R2)				
	C [дм³/(с·бар)]	b	Cv		
SQ1000	0.8	0.20	0.19	ø32	0.4 (стандарт) 0.95 (исполнение для высокого давления)
SQ2000	3.1	0.18	0.71	ø63	

4/5-линейные пневмораспределители с электропневматическим управлением

5-линейный пневмораспределитель VFS

С притертым стальным золотником

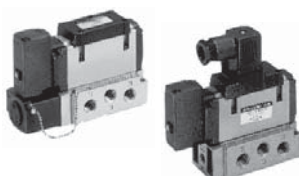


- Основной распределитель имеет притертый стальной золотник
- Широкий диапазон типоразмеров
- Предназначен для управления цилиндрами средних и больших диаметров
- Большое разнообразие дополнительных встраиваемых элементов
- Пневмоострова типоразмеров VFS2000/3000/4000 совместимы с интерфейсными модулями
- Серия пневмоострова VV5FS1, VV5FS2, VV5FS3, VV5FS4, VV5FS5

Серия	Расходные характеристики			Совместимые цилиндры	Потребляемая мощность (Вт)
	4/2 → 5/3 (A/B → R1/R2)				
	C [дм³/(с-бар)]	b	Cv		
VFS1000	1.8	0.19	0.40	∅50	1.8
VFS2000	3.5	0.32	0.85	∅63	1.8
VFS3000	6.8	0.12	1.6	∅80	1.8
VFS4000	12	0.22	3.1	∅140	1.8
VFS5000	20	0.13	4.7	∅160	1.8
VFS6000	38	0.10	9.0	∅200	1.8

5-линейный пневмораспределитель VFR

С эластичными уплотнениями



- Основной распределитель имеет эластичные уплотнения
- Широкий диапазон типоразмеров
- Предназначен для управления цилиндрами средних и больших диаметров
- Серия пневмоострова VV5FR2, VV5FR3, VV5FR4, VV5FR5

Серия	Расходные характеристики			Совместимые цилиндры	Потребляемая мощность (Вт)
	4/2 → 5/3 (A/B → EA/EB)				
	C [дм³/(с-бар)]	b	Cv		
VFR2000	3.0	0.27	0.7	∅63	1.8
VFR3000	8.7	0.38	2.2	∅100	1.8
VFR4000	14	0.3	3.8	∅125	1.8
VFR5000	25	0.21	6.2	∅140	1.8
VFR6000	41	0.17	9.7	∅200	1.8

5-линейный пневмораспределитель с присоединительной поверхностью по стандарту NAMUR VFN2000N



- Компактные размеры при высокой пропускной способности
- Малая потребляемая мощность
- Предназначен для непосредственного монтажа на присоединительной поверхности по стандарту NAMUR
- Различные варианты подачи электропитания (залитый кабель, терминальная коробка, DIN-разъем)

5-линейный моющийся пневмораспределитель с присоединительной поверхностью по стандарту NAMUR VFN2120N-X23/X36



- Предназначен для непосредственного монтажа на присоединительную поверхность стандарта NAMUR. Может использоваться в помещениях с высокой влажностью. Степень защиты IP67
- Корпус, выполненный из инженерного термопластика PPS, выдерживает высокие температуры, устойчив к пару и агрессивным химическим средам. Обратные клапаны из EPDM в линиях выхлопа предотвращают попадание воды внутрь корпуса
- Для изменения линейности распределителя с 5/2 на 3/2 достаточно заменить переходную плиту

Серия	Расходные характеристики			Расположение разъема M12	Потребляемая мощность (Вт)
	Qn	S	Cv		
VFN2120N-X23	780 норм.л/мин	11 мм²	0.8	Перпендикулярно каналам сжатого воздуха	0.5
VFN2120N-X36				Параллельно каналам сжатого воздуха	

4/5-линейные пневмораспределители с электропневматическим управлением

5-линейный пневмораспределитель по стандарту ISO VQ

С притертым стальным золотником
С эластичными уплотнениями



- Соответствует стандарту ISO
- Серия пневмоострова VV71, VV72

Серия	Расходные характеристики 4/2 → 5/3 (A/B → EA/EB)			Совместимые цилиндры	Потребляемая мощность (Вт)
	C [дм³/(с·бар)]	b	Cv		
VQ7-6	6.0	0.11	1.4	ø100	1.0
VQ7-8	13	0.27	3.3	ø140	1.0

5-линейный взрывозащищенный пневмораспределитель 51-SY

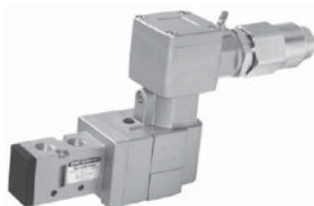


С эластичными уплотнениями

- Взрывозащита ATEX: Exia II BT4
- Три типа электрического подвода: угловой разъем, угловой разъем с крышкой, терминальная коробка
- Возможность выбора трех видов барьеров искрозащиты
- Серия пневмоострова 51-SS5Y5, 51-SS5Y7

Серия	Расходные характеристики 4/2 → 5/3 (A/B → EA/EB)			Потребляемая мощность (Вт)
	C [дм³/(с·бар)]	b	Cv	
51-SY5000	2.8	0.29	0.66	0.52
51-SY7000	4.1	0.29	1.0	0.52
51-SY9000	9.6	0.43	2.6	0.52

5-линейный взрывозащищенный пневмораспределитель 50-VFE



- Предназначен для применения во взрывоопасных зонах
- Взрывонепроницаемая оболочка 1Ex d IIC T5
- Высокая пропускная способность
- Возможен монтаж на плате

Серия	Пропускная способность (норм.л/мин.)	Потребляемая мощность
50-VFE3000	800, 1000	Постоянный ток: 3.5 Вт Переменный ток: 9.1 В·А (включение), 6.2 В·А (удержание)
50-VFE5000	1900, 2500	

5-линейный низкотемпературный взрывозащищенный распределитель 50-VFE3120-X81



- Предназначен для применения во взрывоопасных зонах
- Взрывонепроницаемая оболочка 1Ex d IIC T5
- Рабочая температура от -40 до +60 °C
- Степень защиты IP66
- Потребляемая мощность:
Постоянный ток: 3.5 Вт. Переменный ток: 9.1 В·А (включение), 6.2 В·А (удержание)
- Пропускная способность 1370 норм.л/мин.
- Поворотная на 300° терминальная коробка, поворотная на 360° головная часть пилотного клапана
- Возможно использование в качестве 3/2 Н.О. или 3/2 Н.З. пневмораспределителя

5-линейный низкотемпературный взрывозащищенный пневмораспределитель с NAMUR-интерфейсом 50-VFE3120-X81R1



- Предназначен для применения во взрывоопасных зонах
- Взрывонепроницаемая оболочка 1Ex d IIC T5
- Рабочая температура от -40 до +60 °C
- Присоединительная поверхность NAMUR
- Степень защиты IP66
- Потребляемая мощность:
Постоянный ток: 3.5 Вт. Переменный ток: 9.1 В·А (включение), 6.2 В·А (удержание)
- Пропускная способность 1370 норм.л/мин.
- Возможно использование в качестве 3/2 Н.О. или 3/2 Н.З. пневмораспределителя

По вопросам продаж и поддержки обращайтесь:

Архангельск (8182)63-90-72
Астана +7(7172)727-132
Белгород (4722)40-23-64
Брянск (4832)59-03-52
Владивосток (423)249-28-31
Волгоград (844)278-03-48
Вологда (8172)26-41-59
Воронеж (473)204-51-73
Екатеринбург (343)384-55-89
Иваново (4932)77-34-06
Ижевск (3412)26-03-58
Казань (843)206-01-48

Калининград (4012)72-03-81
Калуга (4842)92-23-67
Кемерово (3842)65-04-62
Киров (8332)68-02-04
Краснодар (861)203-40-90
Красноярск (391)204-63-61
Курск (4712)77-13-04
Липецк (4742)52-20-81
Магнитогорск (3519)55-03-13
Москва (495)268-04-70
Мурманск (8152)59-64-93
Набережные Челны (8552)20-53-41

Нижний Новгород (831)429-08-12
Новокузнецк (3843)20-46-81
Новосибирск (383)227-86-73
Орел (4862)44-53-42
Оренбург (3532)37-68-04
Пенза (8412)22-31-16
Пермь (342)205-81-47
Ростов-на-Дону (863)308-18-15
Рязань (4912)46-61-64
Самара (846)206-03-16
Санкт-Петербург (812)309-46-40
Саратов (845)249-38-78

Смоленск (4812)29-41-54
Сочи (862)225-72-31
Ставрополь (8652)20-65-13
Тверь (4822)63-31-35
Томск (3822)98-41-53
Тула (4872)74-02-29
Тюмень (3452)66-21-18
Ульяновск (8422)24-23-59
Уфа (347)229-48-12
Челябинск (351)202-03-61
Череповец (8202)49-02-64
Ярославль (4852)69-52-93

сайт: <http://smc.nt-rt.ru> || **эл. почта:** scw@nt-rt.ru