

## 3-линейные пневмораспределители с электропневматическим управлением

### Технические характеристики



#### По вопросам продаж и поддержки обращайтесь:

Архангельск (8182)63-90-72  
Астана +7(7172)727-132  
Белгород (4722)40-23-64  
Брянск (4832)59-03-52  
Владивосток (423)249-28-31  
Волгоград (844)278-03-48  
Вологда (8172)26-41-59  
Воронеж (473)204-51-73  
Екатеринбург (343)384-55-89  
Иваново (4932)77-34-06  
Ижевск (3412)26-03-58  
Казань (843)206-01-48

Калининград (4012)72-03-81  
Калуга (4842)92-23-67  
Кемерово (3842)65-04-62  
Киров (8332)68-02-04  
Краснодар (861)203-40-90  
Красноярск (391)204-63-61  
Курск (4712)77-13-04  
Липецк (4742)52-20-81  
Магнитогорск (3519)55-03-13  
Москва (495)268-04-70  
Мурманск (8152)59-64-93  
Набережные Челны (8552)20-53-41

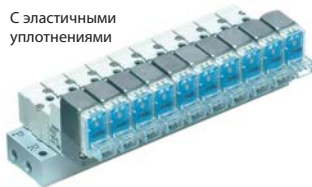
Нижний Новгород (831)429-08-12  
Новокузнецк (3843)20-46-81  
Новосибирск (383)227-86-73  
Орел (4862)44-53-42  
Оренбург (3532)37-68-04  
Пенза (8412)22-31-16  
Пермь (342)205-81-47  
Ростов-на-Дону (863)308-18-15  
Рязань (4912)46-61-64  
Самара (846)206-03-16  
Санкт-Петербург (812)309-46-40  
Саратов (845)249-38-78

Смоленск (4812)29-41-54  
Сочи (862)225-72-31  
Ставрополь (8652)20-65-13  
Тверь (4822)63-31-35  
Томск (3822)98-41-53  
Тула (4872)74-02-29  
Тюмень (3452)66-21-18  
Ульяновск (8422)24-23-59  
Уфа (347)229-48-12  
Челябинск (351)202-03-61  
Череповец (8202)49-02-64  
Ярославль (4852)69-52-93

## 3-линейные пневмораспределители с электропневматическим управлением

### 3-линейный пневмораспределитель SYJ

С эластичными уплотнениями



- Потребляемая мощность 0.1 Вт (энергосберегающее исполнение)
- Серия пневмоострова: SS5YJ3, SS5YJ5, SS5YJ7

Серия	Расходные характеристики 2 → 3 (A → R)			Потребляемая мощность (Вт)	Применение на вакуум
	C [дм³/(с·бар)]	b	Cv		
SYJ300	0.36	0.31	0.089	0.35 (стандарт) 0.1 (энергосберегающее исполнение)	-100 кПа
SYJ500	1.2	0.48	0.34		
SYJ700	2.7	0.34	0.69		

### 3-линейный пневмораспределитель VQZ

С притертым стальным золотником  
С эластичными уплотнениями



- Исполнение с внешним пилотным управлением может использоваться на вакууме
- Установка на алюминиевой плите или на DIN-рейке
- Серия пневмоострова VV3QZ12, VV3QZ15, VV3QZ22, VV3QZ25, VV3QZ32, VV3QZ35

Серия	Расходные характеристики 2 → 3 (A → R)			Потребляемая мощность (Вт)	Применение на вакуум
	C [дм³/(с·бар)]	b	Cv		
VQZ100	1.0	0.35	0.25	0.35 (стандарт) 0.9 (исполнение для высокого давления, исполн. с повышенным быстродействием)	-100 кПа
VQZ200	3.0	0.40	0.80		
VQZ300	4.1	0.36	1.0		

### 3-линейный пневмораспределитель клапанного типа VP

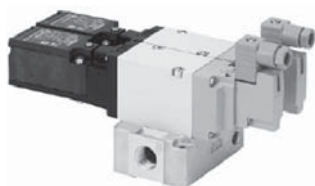
С эластичными уплотнениями



- Встроенный двухполупериодный выпрямитель (перем. ток)
- Ресурс более 50 млн циклов
- Исполнение с внешним пилотным управлением может использоваться на вакууме
- Встроенный фильтр пилотного клапана
- Серия пневмоострова VV3P3, VV3P5, VV3P7

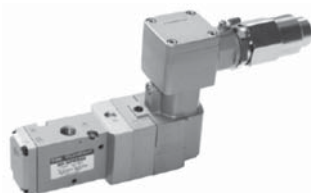
Серия	Расходные характеристики 2→3 (A → R)			Потребляемая мощность (Вт)	Применение на вакуум
	C [дм³/(с·бар)]	b	Cv		
VP300	4.2	0.23	1.0	1.55 (стандарт) 0.55 (энергосберегающее исполнение) 0,4 (маломощное исполнение VP300/500)	-100 кПа
VP500	8.9	0.20	2.1		-100 кПа
VP700	15.3	0.22	3.7		-100 кПа

### Сдвоенный 3-линейный пневмораспределитель с датчиками конечных положений VP544-X538 / VP744-X538



- Используется в системах безопасности, в том числе для управления приводом муфты и тормоза в кузнечно-прессовом оборудовании
- Категории 3 и 4 по ISO 13849-1:2008
- Контроль положения распределителей
- Пропускная способность пневматической линии «Вход (1)→Выход (2)» 1280/2260 норм. л/мин  
Пропускная способность пневматической линии «Выход (2)→Атмосфера (3)» 1280/2060 норм. л/мин.
- Потребляемая мощность пилотного клапана 0.45 Вт

### 3-линейный взрывозащищенный пневмораспределитель 50-VPE



- Предназначен для применения во взрывоопасных зонах
- Вид взрывозащиты: взрывонепроницаемая оболочка 1Ex d IIC T5
- Высокая пропускная способность
- Возможен монтаж на плите
- Легкое переключение с Н.О. на Н.З. и обратно

Серия	Пропускная способность (норм.л/мин.)	Потребляемая мощность
50-VPE542	2000, 2300	Постоянный ток: 3.5 Вт Переменный ток: 9.1 В·А (включение), 6.2 В·А (удержание)
50-VPE742	3400, 4000	

## 3-линейные пневмораспределители с электропневматическим управлением

### 3-линейный пневмораспределитель клапанного типа **VG**

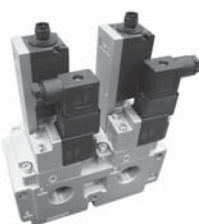
С эластичными уплотнениями



- Малая потребляемая мощность
- Не требует смазки
- Может использоваться на вакуум и низкое давление
- Легкое переключение с Н.З. на Н.О., а также с внутреннего пилотного управления на внешнее и обратно
- Исполнение с внешним пилотным управлением может использоваться в качестве селекторного или делительного клапана

Серия	Расходные характеристики 2 → 3 (A → R)			Потребляемая мощность (Вт)	Применение на вакуум
	C [дм³/(с·бар)]	b	Cv		
VG342	38	0.32	9.8	4 (стандарт) 1.8 (энергосберегающее исполнение и исполнение для продолжительного непрерывного включения)	-101,2 кПа

### Сдвоенный 3-линейный пневмораспределитель **VG342-X87**



- Пневмораспределитель трехлинейный сдвоенный с электропневматическим управлением и пружинным возвратом предназначен для использования в системах безопасности, в том числе в пневмоприводах прессового оборудования
- Соответствует требованиям категории 4, уровень работоспособности (PL) «e» по ISO 13849-1:2008
- Функция безопасности: когда пропадает напряжение на катушке пневмораспределителя, давление из пневмосистемы сбрасывается в атмосферу
- Пропускная способность пневматической линии «Вход (1)→Выход (2)» до 10000 норм. л/мин
- Пропускная способность пневматической линии «Выход (2)→Атмосфера (3)» до 13000 норм. л/мин
- Потребляемая мощность пилотного клапана 2.2 Вт

### 3-линейный пневмораспределитель для больших расходов **VP**



- Высокая пропускная способность, малое сопротивление выхлопа
- Легкое переключение на Н.З. или Н.О.

Серия	Расходные характеристики 2 → 3 (OUT → EXH)			Потребляемая мощность (Вт)	Применение на вакуум
	C [дм³/(с·бар)]	b	Cv		
VP3145	26	0.35	7.0	12	-101,2 кПа
VP3165	Эквивалентное сечение 330 мм²			12	-101,2 кПа
VP3185	Эквивалентное сечение 670 мм²			12	-101,2 кПа

### 3-линейный пневмораспределитель с присоединительной поверхностью по стандарту NAMUR **VFN200N**

Серия	Тип	Расходные характеристики						Потребляемая мощность (Вт)
		1 → 4/2 (P → A/B)			4/2 → 5/3 (A/B → EA/EB)			
		C	b	Cv	C	b	Cv	
VFN200	Моностабильный	2,68	0,04	0.72	5,41	0,31	1,38	1.8
VFN200	Бистабильный	2,68	0,04	0.72	5,41	0,31	1,38	1.8

## 3/4/5-линейные пневмораспределители с прямым электроуправлением

### Блок 3-линейных пневмораспределителей в общем корпусе **VV061**

С эластичными уплотнениями



- Распределители, плата, силовая плата и фитинги, интегрированы в единый компактный узел
- Состоит из пневмораспределителей серии V060, имеющих ширину 6 мм

Серия	Тип	Расходные характеристики			Потребляемая мощность (Вт)	Применение на вакуум
		2 → 3 (A → R)				
		C [дм³/(с·бар)]				
VV061	Стандартный	Эквив. сечение 0.11 мм²			0.55 Стандартный 0.23 (энергосберегающее исполнение)	-100 кПа
	Для высоких расходов	Эквив. сечение 0.21 мм²				

**По вопросам продаж и поддержки обращайтесь:**

**Архангельск** (8182)63-90-72  
**Астана** +7(7172)727-132  
**Белгород** (4722)40-23-64  
**Брянск** (4832)59-03-52  
**Владивосток** (423)249-28-31  
**Волгоград** (844)278-03-48  
**Вологда** (8172)26-41-59  
**Воронеж** (473)204-51-73  
**Екатеринбург** (343)384-55-89  
**Иваново** (4932)77-34-06  
**Ижевск** (3412)26-03-58  
**Казань** (843)206-01-48

**Калининград** (4012)72-03-81  
**Калуга** (4842)92-23-67  
**Кемерово** (3842)65-04-62  
**Киров** (8332)68-02-04  
**Краснодар** (861)203-40-90  
**Красноярск** (391)204-63-61  
**Курск** (4712)77-13-04  
**Липецк** (4742)52-20-81  
**Магнитогорск** (3519)55-03-13  
**Москва** (495)268-04-70  
**Мурманск** (8152)59-64-93  
**Набережные Челны** (8552)20-53-41

**Нижний Новгород** (831)429-08-12  
**Новокузнецк** (3843)20-46-81  
**Новосибирск** (383)227-86-73  
**Орел** (4862)44-53-42  
**Оренбург** (3532)37-68-04  
**Пенза** (8412)22-31-16  
**Пермь** (342)205-81-47  
**Ростов-на-Дону** (863)308-18-15  
**Рязань** (4912)46-61-64  
**Самара** (846)206-03-16  
**Санкт-Петербург** (812)309-46-40  
**Саратов** (845)249-38-78

**Смоленск** (4812)29-41-54  
**Сочи** (862)225-72-31  
**Ставрополь** (8652)20-65-13  
**Тверь** (4822)63-31-35  
**Томск** (3822)98-41-53  
**Тула** (4872)74-02-29  
**Тюмень** (3452)66-21-18  
**Ульяновск** (8422)24-23-59  
**Уфа** (347)229-48-12  
**Челябинск** (351)202-03-61  
**Череповец** (8202)49-02-64  
**Ярославль** (4852)69-52-93

**сайт:** <http://smc.nt-rt.ru> || **эл. почта:** [scw@nt-rt.ru](mailto:scw@nt-rt.ru)