

Шаровые шарниры, пневмогидравлические модули, пневматические каретки

Технические характеристики



По вопросам продаж и поддержки обращайтесь:

Архангельск (8182)63-90-72
Астана +7(7172)727-132
Белгород (4722)40-23-64
Брянск (4832)59-03-52
Владивосток (423)249-28-31
Волгоград (844)278-03-48
Вологда (8172)26-41-59
Воронеж (473)204-51-73
Екатеринбург (343)384-55-89
Иваново (4932)77-34-06
Ижевск (3412)26-03-58
Казань (843)206-01-48

Калининград (4012)72-03-81
Калуга (4842)92-23-67
Кемерово (3842)65-04-62
Киров (8332)68-02-04
Краснодар (861)203-40-90
Красноярск (391)204-63-61
Курск (4712)77-13-04
Липецк (4742)52-20-81
Магнитогорск (3519)55-03-13
Москва (495)268-04-70
Мурманск (8152)59-64-93
Набережные Челны (8552)20-53-41

Нижний Новгород (831)429-08-12
Новокузнецк (3843)20-46-81
Новосибирск (383)227-86-73
Орел (4862)44-53-42
Оренбург (3532)37-68-04
Пенза (8412)22-31-16
Пермь (342)205-81-47
Ростов-на-Дону (863)308-18-15
Рязань (4912)46-61-64
Самара (846)206-03-16
Санкт-Петербург (812)309-46-40
Саратов (845)249-38-78

Смоленск (4812)29-41-54
Сочи (862)225-72-31
Ставрополь (8652)20-65-13
Тверь (4822)63-31-35
Томск (3822)98-41-53
Тула (4872)74-02-29
Тюмень (3452)66-21-18
Ульяновск (8422)24-23-59
Уфа (347)229-48-12
Челябинск (351)202-03-61
Череповец (8202)49-02-64
Ярославль (4852)69-52-93

Цилиндры с усиленным смазыванием штока

Цилиндры с дополнительной смазочной полостью



- Могут использоваться при наличии в окружающей среде микропыли (от 10 до 100 мкм) / в обычных условиях.
- Срок службы в 4 раза выше, чем у стандартной модели при работе в запыленных условиях.
- Общая длина и принцип монтажа те же, что и у стандартной модели (кроме некоторых исполнений).
- Слой смазки формируется на поверхности штока поршня для увеличения срока службы.
- Предотвращается попадание пыли и посторонних частиц.
- Количество рабочих циклов может быть увеличено даже в обычных рабочих условиях.

| Тип | Серия | Принцип действия | Диаметр поршня (мм) |
|------------------------------------|-------|------------------------|---------------------------------|
| Пнеumoцилиндр | CM2-Z | Двустороннего действия | 20, 25, 32, 40 |
| Пнеumoцилиндр | CG1-Z | | 20, 25, 32, 40, 50, 63, 80, 100 |
| Пнеumoцилиндр | CA2-Z | | 40, 50, 63, 80, 100 |
| Компактный цилиндр | CQS | | 20, 25 |
| Компактный цилиндр | CQ2 | | 32, 40, 50, 63, 80, 100 |
| Пнеumoкаретка | MXQ□A | | 6, 8, 12, 16, 20, 25 |
| Компактный цилиндр с направляющими | MGP-Z | | 20, 25, 32, 40, 50, 63, 80, 100 |
| Двухштоковый цилиндр | CXS | | 6, 10, 15, 20, 25, 32 |

Шаровые шарниры

Шаровой шарнир J



- Шаровые шарниры предназначены для компенсации любых смещений или непараллельности между цилиндром и передвигаемым объектом. Благодаря этому строгая центровка не является необходимой.

| Тип | Серия | Диаметр поршня цилиндра (мм) |
|--------------------------|-----------------|---|
| Облегченный | JC | 20, 25, 32, 40, 50, 63 |
| Стандартный | JA, JAF, JAL | 6, 10, 15, 20, 25, 30, 40, 50, 63, 80, 100, 125, 140, 160 |
| Для больших нагрузок | JAN, JANF, JANL | 40, 50, 63, 80, 100 |
| Для компактных цилиндров | JB | 12, 16, 20, 25, 32, 40, 50, 63, 80, 100, 125, 140, 160 |
| Из нерж. стали | JS | 10, 15, 16, 20, 25, 32, 40, 50, 63 |

Пнеumoгидравлические модули

Пнеumoгидравлический модуль CC



- Блок преобразует давление воздуха в эквивалентное давление жидкости, позволяя, таким образом, включать в пневматические схемы гидравлическое оборудование (гидроцилиндры).

| Тип | Серия | Номинальный диаметр (мм) |
|--------------------------------------|-------|--------------------------|
| Пнеumoгидравлический преобразователь | CC | 63, 100, 160 |
| Преобразователь | CCТ | 40, 63, 100, 160 |
| Клапанный узел | CCV | — |

Пневматические каретки

Пневмокаретка короткого хода **MXS**



- Развивает плавное усилие.
- Направляющие с радиальными роликовыми подшипниками обеспечивают плавное и точное перемещение.
- Компактная и легкая конструкция.
- Сдвоенный шток обеспечивает вдвое большее усилие по сравнению со стандартным цилиндром.

| Тип | Серия | Принцип действия | Диаметр поршня (мм) |
|--------------|-------|------------------------|----------------------|
| Стандартный | MXS | Двустороннего действия | 6, 8, 12, 16, 20, 25 |
| Симметричный | MXS□L | Двустороннего действия | 6, 8, 12, 16, 20, 25 |

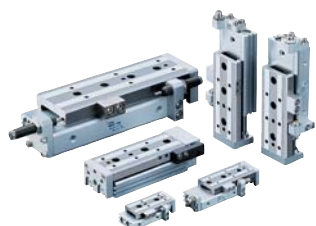
Пневмокаретка **MXQ**



- Уменьшена высота (на 10% по сравнению с базовой моделью, 27 мм вместо 30 мм).
- Снижен вес (на 22% по сравнению с базовой моделью, 298 г вместо 380 г).
- Допустимая кинетическая энергия увеличена на 64% (0.09 Дж вместо 0.055 Дж).

| Тип | Серия | Принцип действия | Диаметр поршня (мм) |
|--|-------|------------------------|----------------------|
| Двусторонний подвод воздуха | MXQ□A | Двустороннего действия | 6, 8, 12, 16, 20, 25 |
| Малое усилие, высокая жесткость | MXQ□B | | 6, 8, 12, 16, 20 |
| Односторонний подвод воздуха | MXQ□C | | 8, 12 |
| Взаимозаменяемость по высоте с базовой моделью | MXQ | | 6, 8, 12, 16, 20, 25 |

Пневмокаретка **MXQ**



- Каретка и направляющая качения встроены в единый корпус.
- Линейная направляющая качения обеспечивает высокую жесткость и точность.

| Тип | Серия | Принцип действия | Диаметр поршня (мм) |
|--------------|-------|------------------------|----------------------|
| Стандартный | MXQ | Двустороннего действия | 6, 8, 12, 16, 20, 25 |
| Симметричный | MXQ□L | Двустороннего действия | 6, 8, 12, 16, 20, 25 |

Пневмокаретка реверсивного типа **MXQR**



- Каретка и направляющая встроены в единый корпус.
- Линейная направляющая качения обеспечивает высокую жесткость и точность.
- Для удобства установки расположение присоединительных отверстий MXQR может быть легко изменено.
- Установочные размеры совпадают с размерами серии MXQ.
- Для $\varnothing 6$ доступен амортизатор.
- Можно использовать амортизатор серии RJ с коротким ходом.

| Тип | Серия | Принцип действия | Диаметр поршня (мм) |
|-------------|-------|------------------------|----------------------|
| Реверсивный | MXQR | Двустороннего действия | 6, 8, 12, 16, 20, 25 |

Низкопрофильная пневмокаретка **MXF**



- Тонкая компактная каретка снабжена жесткой направляющей, расположенной параллельно пневмоцилиндру.

| Тип | Серия | Принцип действия | Диаметр поршня (мм) |
|-------------|-------|------------------------|---------------------|
| Стандартный | MXF | Двустороннего действия | 8, 12, 16, 20 |

Пневматические каретки

Пневмокаретка **MXW**



- Линейная направляющая, длина хода до 300 мм.
- Жесткость постоянна на всей длине хода.

| Тип | Серия | Принцип действия | Диаметр поршня (мм) |
|-------------|------------|------------------------|---------------------|
| Стандартный | MXW | Двустороннего действия | 8, 12, 16, 20, 25 |

Пневмокаретка **MXJ**



- Подвижный стол с дополнительной передней монтажной поверхностью обеспечивает повышенную жесткость в двух плоскостях.
- Допуск параллельности при движении: 0,005 мм.
- Высота 10 мм / Ширина 20 мм / Длина 43 мм (MXJ4).

| Тип | Серия | Принцип действия | Диаметр поршня (мм) |
|-------------|------------|------------------------|---------------------|
| Стандартный | MXJ | Двустороннего действия | 4, 6, 8 |

Пневмокаретка **MXP**



- Цилиндр со встроенной прецизионной линейной направляющей.
- Компактная конструкция.

| Тип | Серия | Принцип действия | Диаметр поршня (мм) |
|-------------|-------------|------------------------|---------------------|
| Стандартный | MXPJ | Двустороннего действия | 6 |
| Стандартный | MXP | Двустороннего действия | 6, 8, 10, 12, 16 |

Компактная пневмокаретка с длинным ходом **MXU**



- Высокая прочность и точность.
- Длина хода до 400 мм.

| Тип | Серия | Принцип действия | Диаметр поршня (мм) |
|-------------|------------|------------------------|---------------------|
| Стандартный | MXU | Двустороннего действия | 6, 10, 12 |

Прецизионный цилиндр **MTS**



- Прецизионный цилиндр с внутренней направляющей.

| Тип | Серия | Принцип действия | Диаметр поршня (мм) |
|-------------|------------|------------------------|---------------------------|
| Стандартный | MTS | Двустороннего действия | 8, 12, 16, 20, 25, 32, 40 |

По вопросам продаж и поддержки обращайтесь:

Архангельск (8182)63-90-72
Астана +7(7172)727-132
Белгород (4722)40-23-64
Брянск (4832)59-03-52
Владивосток (423)249-28-31
Волгоград (844)278-03-48
Вологда (8172)26-41-59
Воронеж (473)204-51-73
Екатеринбург (343)384-55-89
Иваново (4932)77-34-06
Ижевск (3412)26-03-58
Казань (843)206-01-48

Калининград (4012)72-03-81
Калуга (4842)92-23-67
Кемерово (3842)65-04-62
Киров (8332)68-02-04
Краснодар (861)203-40-90
Красноярск (391)204-63-61
Курск (4712)77-13-04
Липецк (4742)52-20-81
Магнитогорск (3519)55-03-13
Москва (495)268-04-70
Мурманск (8152)59-64-93
Набережные Челны (8552)20-53-41

Нижний Новгород (831)429-08-12
Новокузнецк (3843)20-46-81
Новосибирск (383)227-86-73
Орел (4862)44-53-42
Оренбург (3532)37-68-04
Пенза (8412)22-31-16
Пермь (342)205-81-47
Ростов-на-Дону (863)308-18-15
Рязань (4912)46-61-64
Самара (846)206-03-16
Санкт-Петербург (812)309-46-40
Саратов (845)249-38-78

Смоленск (4812)29-41-54
Сочи (862)225-72-31
Ставрополь (8652)20-65-13
Тверь (4822)63-31-35
Томск (3822)98-41-53
Тула (4872)74-02-29
Тюмень (3452)66-21-18
Ульяновск (8422)24-23-59
Уфа (347)229-48-12
Челябинск (351)202-03-61
Череповец (8202)49-02-64
Ярославль (4852)69-52-93

сайт: <http://smc.nt-rt.ru> || **эл. почта:** scw@nt-rt.ru